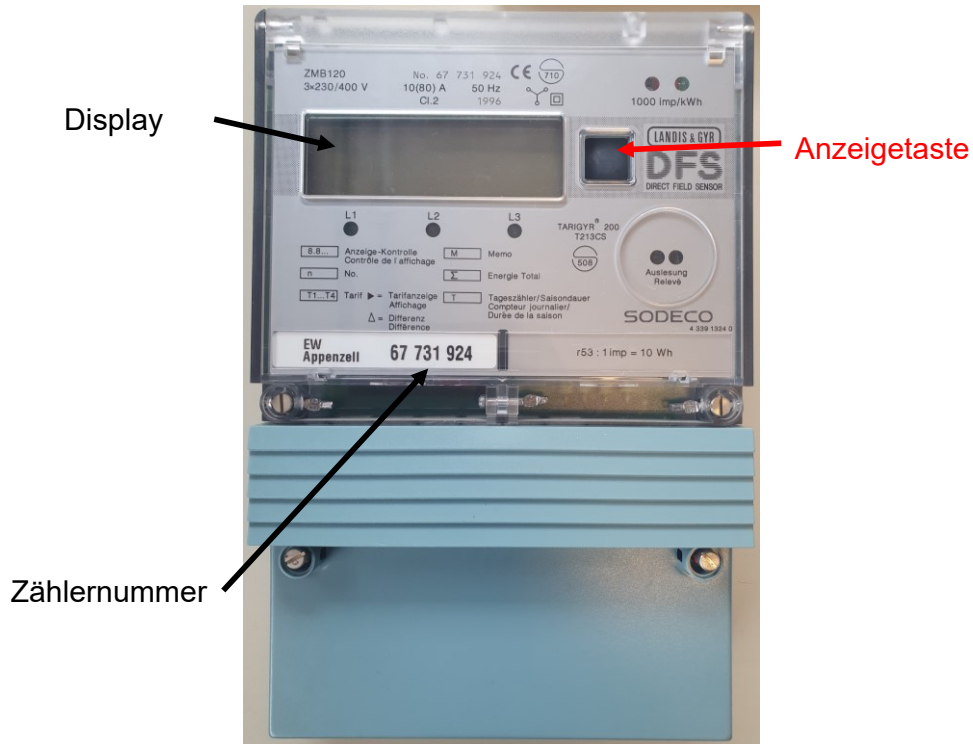


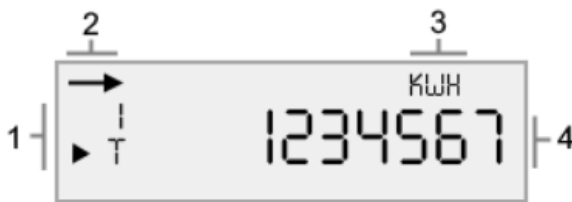
Bedienungsanleitung Drehstromzähler Landis + Gyr ZMB120

1 Bedien- und Anzeigeelemente


Zähler

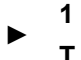


Display



- 1 Indexanzeige
- 2 Energierichtungsanzeige
- 3 Messgrösse
- 4 Zählerstand

 Kunde bezieht Energie vom Netz der EWA

 Hochtarif ist aktiv

 Niedertarif ist aktiv

2 Ablesevorgang und Beschreibung der Anzeigewerte

- 1) Solange Sie die Anzeigetaste nicht betätigt wird, erscheint die **Betriebsanzeige**.
- 2) Durch kurzes Drücken der Anzeigetaste erscheint die **Anzeige Kontrolle**.
- 3) Durch Drücken der Anzeigetaste schaltet die Anzeige zum nächsten Anzeigewert weiter.
- 4) Anhand des Indexfeldes ist erkenntlich, welcher Wert gerade angezeigt wird.

Einträge Standard-Listenwerte / Betriebsanzeige

Kennziffer	Bedeutung
N 1	Anzahl Rückstellungen
N 2	Fabrikationsnummer
1 T	Zählerstand Hochtarif
2 T	Zählerstand Niedertarif
1 1 T M	1. Rückstellung Hochtarif
2 1 T M	1. Rückstellung Niedertarif
1 2 T M	2. Rückstellung Hochtarif
2 2 T M	2. Rückstellung Niedertarif
Σ	Summe Hoch- Niedertarif