

Staatsstrasse-Nr. 1119  
Entlastungsstrasse Appenzell  
Bezirke Appenzell und Schwende - Rüte

**Knoten Hallenbad**

**Auflageprojekt**  
Normalprofil 1:50

Entwurf	Gezeichnet	Geprüft	Datum
dca	dsc	dca	19.05.2026
Änderungen	Geprüft	Datum	
a			
b			
c			
d			

Beilage Nr. **03.06**

Konto Nr. 3/5101.5010.02  
Projekt Nr. 3109-0141  
Plan Nr. 3109-0141-33  
Format 30 / 105

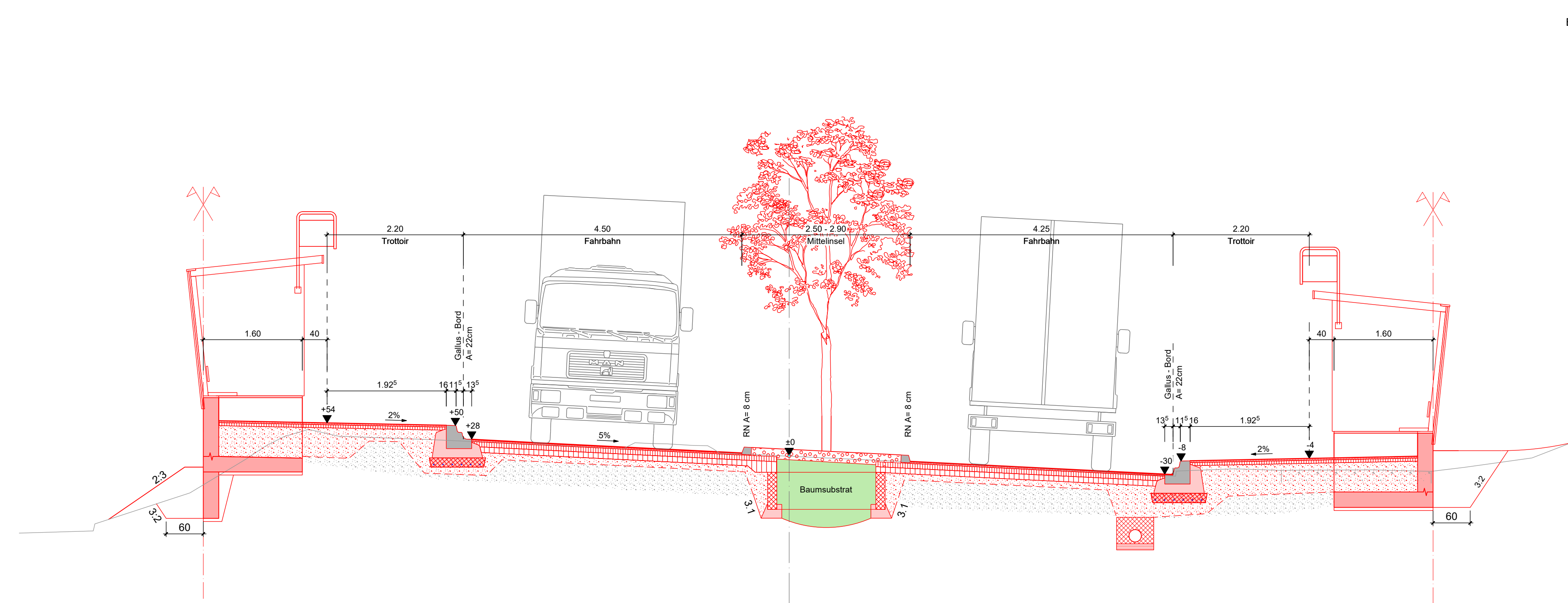
Freigabe Bauherr:

Wälli AG Ingenieure



Sandgrube 29 T. 058 100 90 10  
9050 Appenzell www.waelli.ch  
appenzell@waelli.ch  
Ingenieure

**Normalprofil Strasse**



**Vollausbau Trottoir (Randverstärkungen):**

	AC 8 N, B70/100	3.0 cm
	AC T 16 N, B70/100	5.0 cm
	(AC T 22 N, B70/100 bei Überfahrten)	(7.0 cm)
	UG 0/45 oder best. Fundation	47.0 cm
		min. 55.0 cm

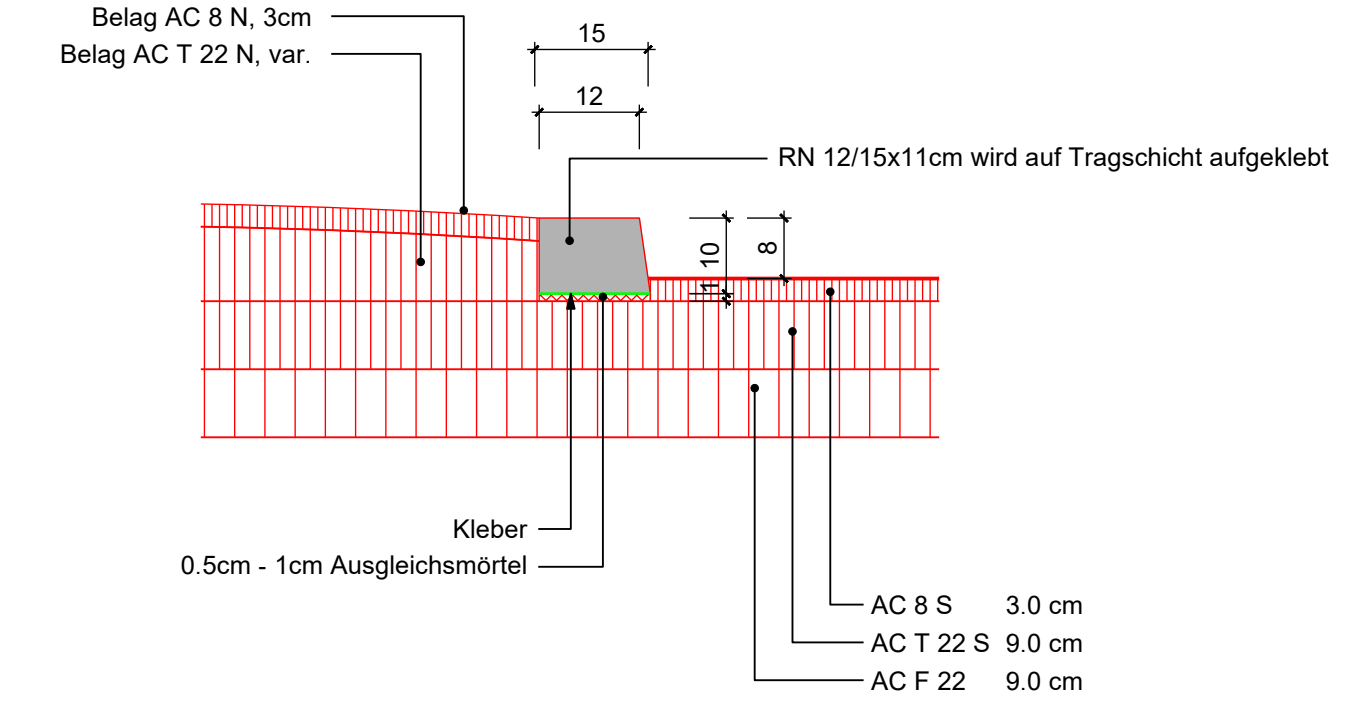
**Belagersatz Fahrbahn:**

	AC 8 S, B50/70	3.0 cm
	AC T 22 S, B50/70	9.0 cm
	AC F 22, B50/70	9.0 cm
	UG 0/45 oder best. Fundation	49.0 cm
		min. 70.0 cm

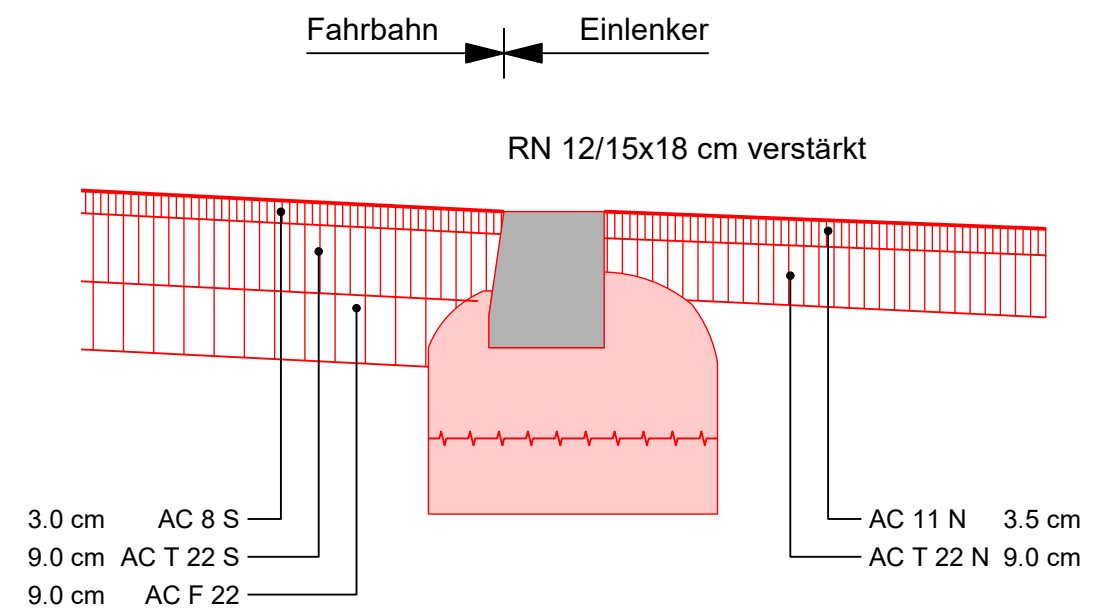
**Belagersatz Gehweg:**

	AC 8 S, B50/70	3.0 cm
	AC T 16 N, B70/100	5.0 cm
	UG 0/45	10.0 cm
	best. Fundation	-
		min. 18.0 cm

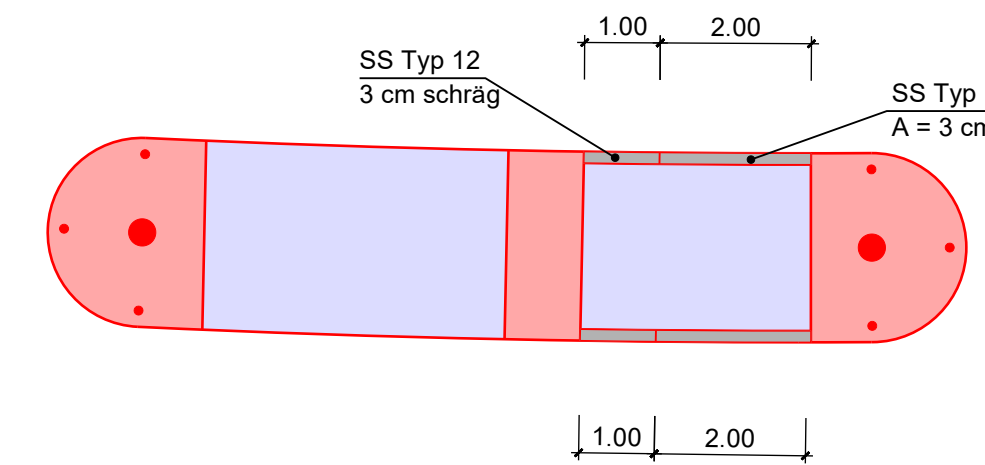
**Detail RN geklebt 1:10**



**Detail Einlenker Sonnhalde 1:10**



**Detail Fussgängerquerung 1:100**



**Detail Fussgängerquerung 1:10**

