

Weissbadstrasse, Appenzell  
Bezirk Schwende - Rüte

Sanierung Ufermauer Sitter  
Abschnitt Schaies - Gärbers

Auflageprojekt  
Situation 1:500

Entwurf	Gezeichnet	Geprüft	Datum
dca	dsc	dca	15.11.2024
Änderungen		Geprüft	Datum
a			
b			
c			
d			

Beilage Nr. **03.04**

Konto Nr. **1/5110.5020.01**

Projekt Nr. **3109-0097-06**

Plan Nr. **3109-0097-06-31**

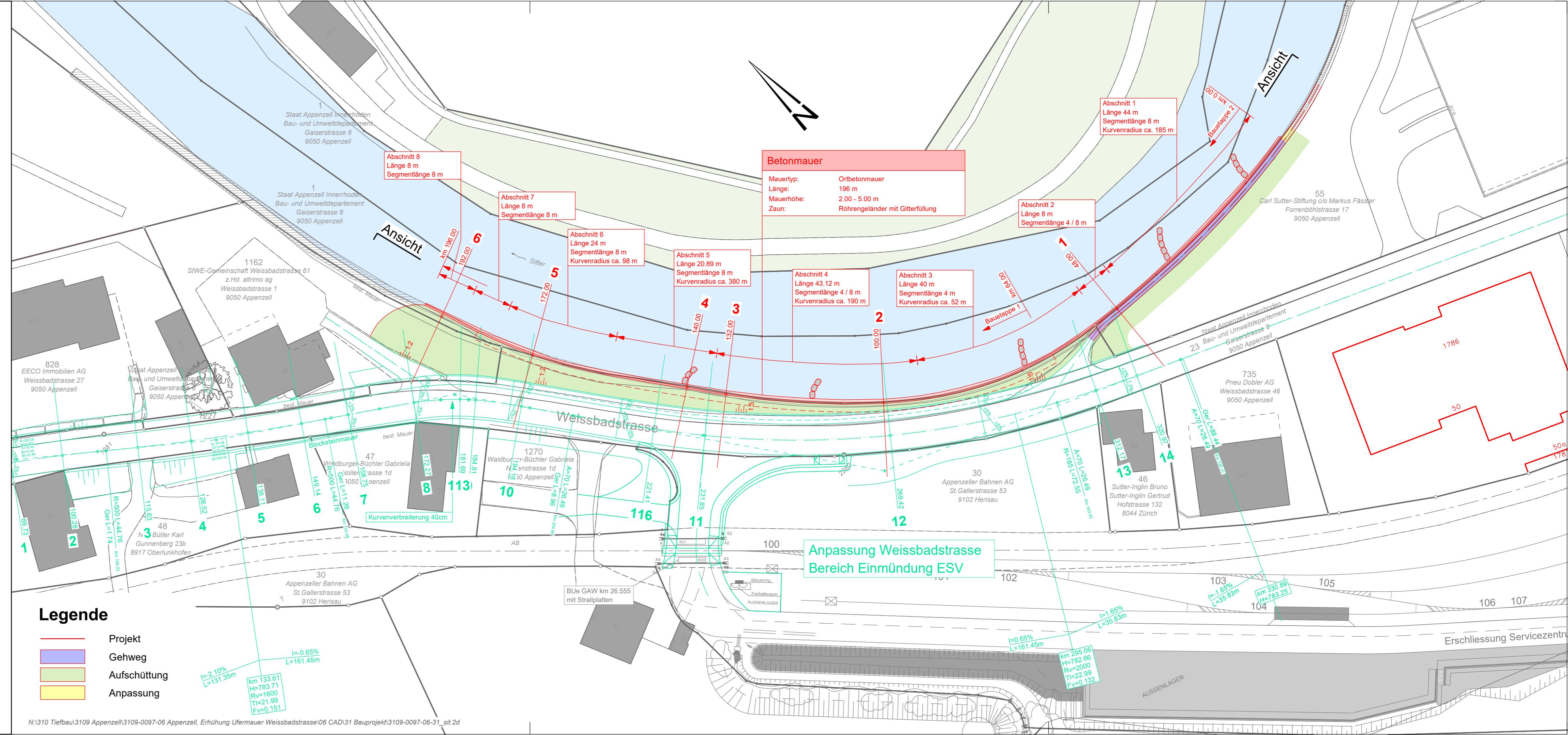
Format **30 / 84**

Wälli AG Ingenieure

Sandgrube 29  
9050 Appenzell

T. 058 100 90 10  
www.waelli.ch

appenzell@waelli.ch



- Legende**
- Projekt
  - Gehweg
  - Aufschüttung
  - Anpassung