



KANTON
APPENZEL AARGAU

Informationsanlass für alle am AINet und EDUCANET angeschlossenen Organisationen und Körperschaften

Dienstag 27. September 2022

Restaurant Findling, Kantonales Gesundheitszentrum Appenzell



Agenda



Amt für Informatik und kantonaler Netzwerkverbund AINet

Karl Dähler

Vorstellung neue IKT-Strategie

Rolf Trunz

Neustrukturierung Amt für Informatik 2023

Ruedi Eberle

Einführung Microsoft 365 / Datenschutz

Karl Dähler

Vorstellung Fachbereich digitale Verwaltung und E-Government-Strategie

Ursulina Kölbener

Apéro



KANTON
APPENZELL AUSSER RHODEN

Amt für Informatik und kantonaler Netzwerkverbund AINet

Karl Dähler



Aufgaben Amt für Informatik



KANTON
APPENZELL INNERRHODEN

- Betrieb der kantonalen und kommunalen Informatik
- Benutzersupport
- Netz- und Serverbetrieb
- IP-Telefonie mit Skype for Business Service bereitstellen
- Daten Backup
- Betrieb Fachanwendungen
- Koordination externer Dienstleister
- Unterstützung bei Softwareeinführungen
- IT Projektleitungen
- IT - Beratung
- Informatiksicherheit
- Planung Lifecycle Hard- und Software

AFI Mitarbeitende



KANTON
APPENZELL AUSSER RHODEN



Karl Dähler

**IT-Betrieb und Support
Systemtechnik**
(PC und Server Infrastruktur
Betrieb Datenbanken, Microsoft Office,
OneGov Gever, Teamraum
Security Tools u.a.)



Damian Keller
90%



Guido Signer
100%



Fredy Koller
100%



René Isenring
100%



Adrian Schäfer
100%



Anita Paur
80%



Josef Rempfler
Ab 15. Dezember 22
80%



Giosue Masiello
Lernender

Betrieb Fachanwendung
(NEST Steuern, Inosolve City u.a.)



Gregor Grubenmann
(80% KSTV 20% AFI)



Patrick Inauen
(100% KSTV)

Polizei Informatik
(Betrieb und Koordination,
First Level Support)



Roman Brunner
100% (KAPO)

Infrastruktur



KANTON
APPENZEL AARGAU

- **520** PC/Notebooks kantonale Verwaltung und angeschlossene Drittorganisationen
- **612** Benutzer im Kantonsnetz (persönlicher Benutzeraccount)
- **1'031** PC/Notebook bei den Schulen
(ab Schuljahr 2022 ~ **1'407** Notebook/PC, ~ 300 iPad)
- ca. **2'300** Benutzer im Schulnetz (LehrerInnen und SchülerInnen)
- «Fat Client» mit Softwareverteilung Baramundi

Infrastruktur



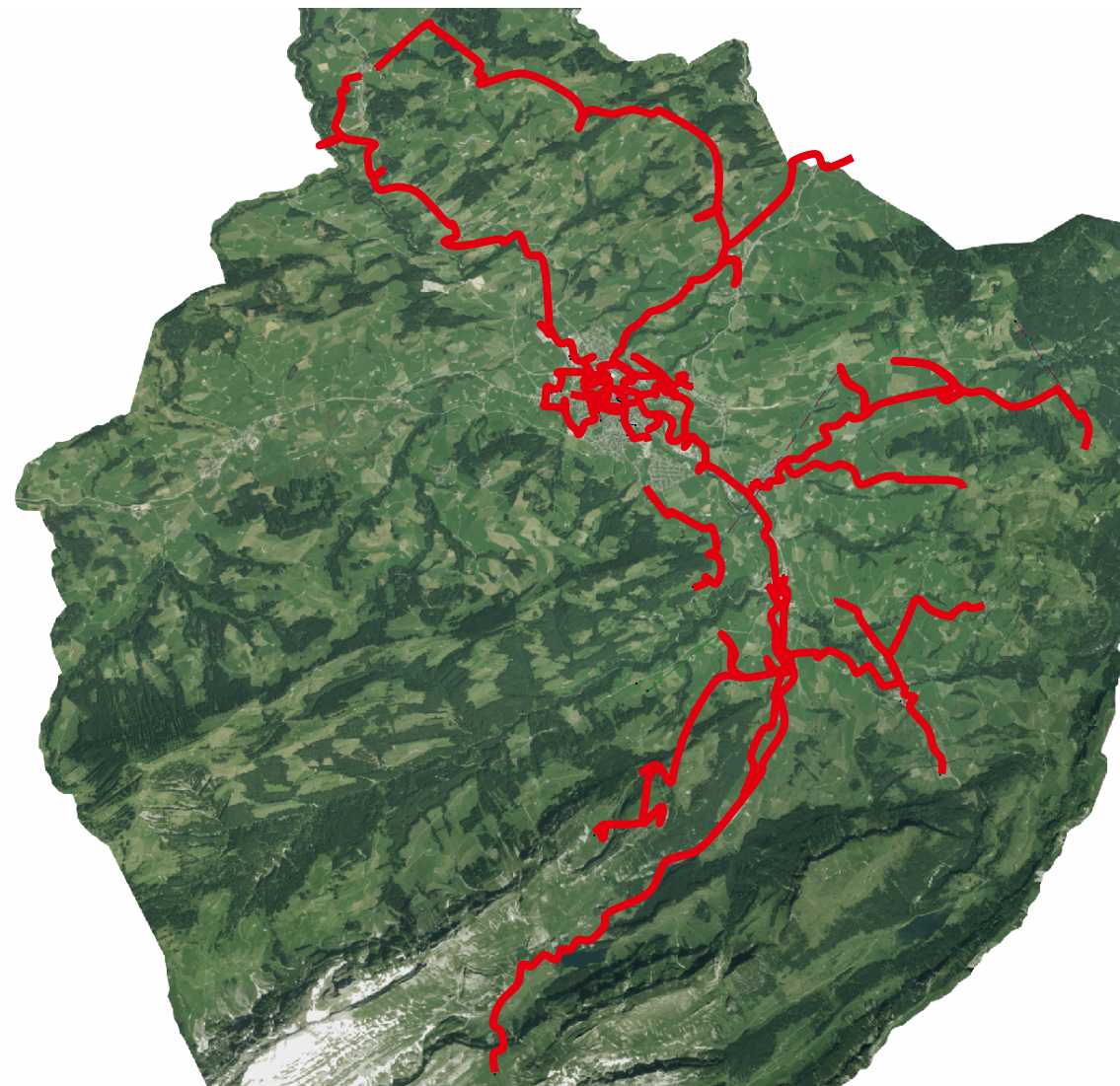
KANTON
APPENZELL INNERRHODEN

- Zwei Datacenter, Marktgasse 2 und Gaiserstrasse 8
- Server Virtualisierung auf VMWARE (18 ESX Hosts)
- Redundantes Storage System
- Mehrere Microsoft SQL und Oracle DB Server
- ~ 115 Netzwerkknoten
- ~ 190 Virtuelle Server
- ~ 200 Softwarepakete
- Eigenes Glasfasernetz (Eigentümer Kanton, EW Appenzell und WK Rüte)

Glasfaser-Netz EW/WKR und AFI



KANTON
APPENZEL AARGAU



Kunden



KANTON
APPENZELL AUSSER RHODEN

- Kantonale Verwaltung (Departemente und Amtsstellen)
- Kantonspolizei
- Gerichte
- Feuerschaugemeinde Appenzell (Energie und Wasserversorgung)
- WK Rüte
- Bezirksverwaltungen
- Bauverwaltung
- Gesundheitszentrum Appenzell
- Schulgemeinden, Gymnasium
- Sozialberatungsstelle AI, Pro Senectute AI
- Spitex Verein Appenzell
- Katholisches Pfarramt Appenzell
- Verein Appenzellerland Tourismus

IT Kosten AINet und EDUCANET



KANTON
APPENZELL AUSSER RHODEN

- Jährlicher Informatik Aufwand in der laufenden Rechnung (AINet)
~ 3,5 bis 4,1 Mio. CHF (inkl. Betriebs-, Investitionskosten und Abschreibungen).
- Nettoaufwand Kant. Verwaltung ~2.2 bis 2,8 Mio. CHF.
- Jährliche Investitionen ~ 400 – ca. 520 TCHF.

- Jährlicher Informatikaufwand der Schulgemeinden
ca. 300 – 550 TCHF.

Kosten pro Arbeitsplatz im AINet



KANTON
APPENZEL INNERRHODEN

| AINet jährliche Kosten pro PC/NB Arbeitsplatz | CHF |
|---|-----------------|
| AFI Supportkosten pro PC/virtueller Server | 1'000.- |
| Betriebskosten (Lizenzen, Kostenanteil Wartung etc.) | ~1'500.- |
| Kostenanteil an Ersatz- und Investitionskosten | ~600.- |
| Total pro PC Arbeitsplatz | ~3'100.- |
| Skype for Business Anschluss pro Benutzer (Durchwahl Nr.) | ~85.- |

- Die Kosten pro PC/NB Arbeitsplatz können jährlich variieren (abhängig von den getätigten Investitionen in die zentrale Infrastruktur).
- Die Investitionskosten (Ersatz und Neuanschaffungen) für die zentrale Infrastruktur werden im Normalfall durch die gesamte Anzahl der Installierten Arbeitsplätze verteilt.
- Die Kosten für die Peripheriegeräte (PC, Drucker Switches) an den jeweiligen Standorten werden direkt verrechnet.

Kosten pro Arbeitsplatz im EDUCANET



KANTON
APPENZEL AUSSER RHODEN

| EDUCANET jährliche Kosten pro PC/NB Arbeitsplatz | CHF |
|---|---------------|
| AFI Supportkosten pro PC/iPad/virtueller Server | 240.- |
| Pädagogischer IT Support | 40.- |
| Betriebskosten (Lizenzen, Kostenanteil Wartung etc.) | ~120.- |
| Kostenanteil Ersatz- und Investitionskosten | ~150.- |
| Total pro PC Arbeitsplatz | ~550.- |
| Skype for Business Anschluss pro Benutzer (Durchwahl Nr.) | ~85.- |

- Die Kosten pro PC/NB Arbeitsplatz können jährlich variieren (abhängig von den getätigten Investitionen in die zentrale Infrastruktur).
- Für die Investitionen in die zentrale Infrastruktur vom AINet werden den Schulgemeinden 10% der Kosten weiterverrechnet.
- Die Kosten für die Peripheriegeräte (PC, Drucker Switches) an den jeweiligen Standorten werden direkt verrechnet.
- Die neue Schulverwaltung NASA ist in der Berechnung nicht enthalten.



KANTON
APPENZEL AARGAU

Fragen ?

Danke für Ihre Aufmerksamkeit





KANTON
APPENZEL AARGAU



Vorstellung neue IKT-Strategie

Rolf Trunz

Agenda



KANTON
APPENZELL AUSSER RHODEN

- Warum eine neue IKT-Strategie?
- Übersicht Strategie – Dokumente
- Vereinbarung AINet
- IKT-Strategie AINet
- Vernehmlassung in den Behörden
- Fragen

Warum eine neue IKT-Strategie?

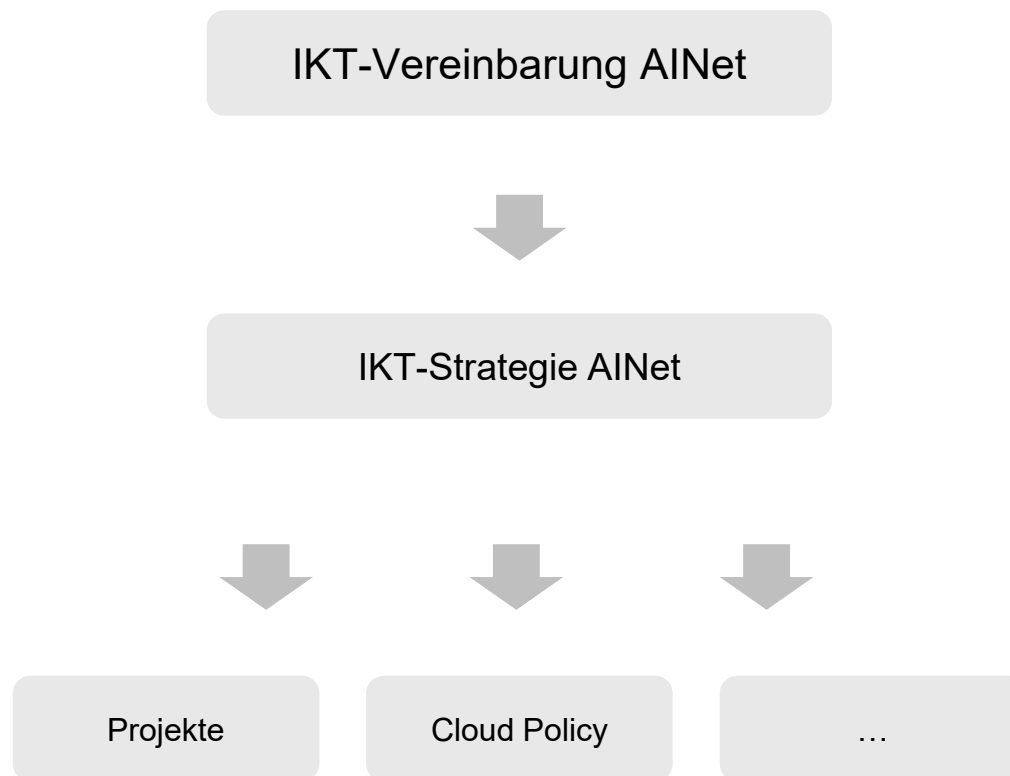


- Bisher geltende «Informatik-Leitbild» und «Informatik-Strategie» stammen aus dem Jahr 2010, sind überholt und entsprechen nicht mehr den heutigen Gegebenheiten und den zukünftigen Anforderungen.
- Die Informatikstrategiekommission ISK hat deshalb 2021 beschlossen, die Informatikstrategie weiterzuentwickeln und an die Veränderungen seit 2010 anzupassen wie bspw.:
 - Verlagerung der IKT in die Cloud
 - Nutzung der IKT auf jedem Gerät – überall – sicher
 - Digitalisierung im Bereich der öffentlichen Verwaltung (E-Government)
 - Zunehmende kantonsübergreifende Zusammenarbeit und regionale Kooperationen etc.
 - Diese Entwicklungen stellen neue Anforderungen an das AFI und müssen in der neuen Informatikstrategie und in der neuen AFI-Organisation berücksichtigt werden
- **Bewährtes wurde beibehalten**
- **Keine grundsätzlichen Veränderungen der Organisation AINet (ISK, Aufgaben und Kompetenzen)**

Übersicht Strategie – Dokumente



KANTON
APPENZELL AUSSER RHODEN



- Langfristig bindende Grundsätze, grundsätzliche organisatorische und betriebliche Vorgaben.
- Unterzeichnung zwischen Kanton und am AINet angeschlossene Körperschaften und Betriebe.
- Löst bisheriges Informatik-Leitbild ab.

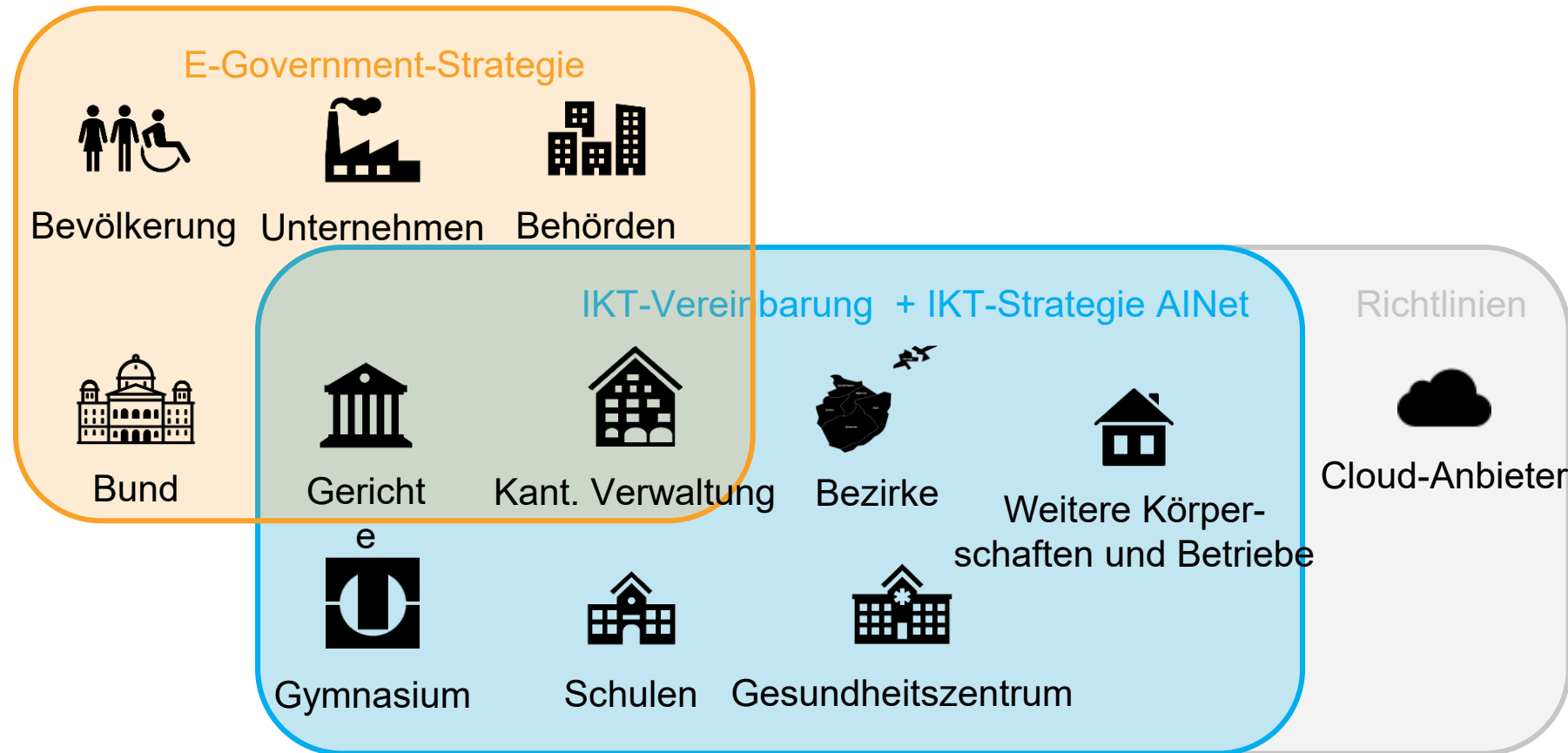
- Enthält Grundsätze und Ziele für Bezug, Bereitstellung und Einsatz der IKT im AINet.
- Gibt Handlungsfelder zur Umsetzung vor und beschreibt die Organisation der Informatik im AINet detailliert.
- Inkraftsetzung durch ISK.
- Löst bisherige Informatik-Strategie ab.

- Richtlinien (wie bspw. Cloud Policy)
- Inkraftsetzung durch ISK

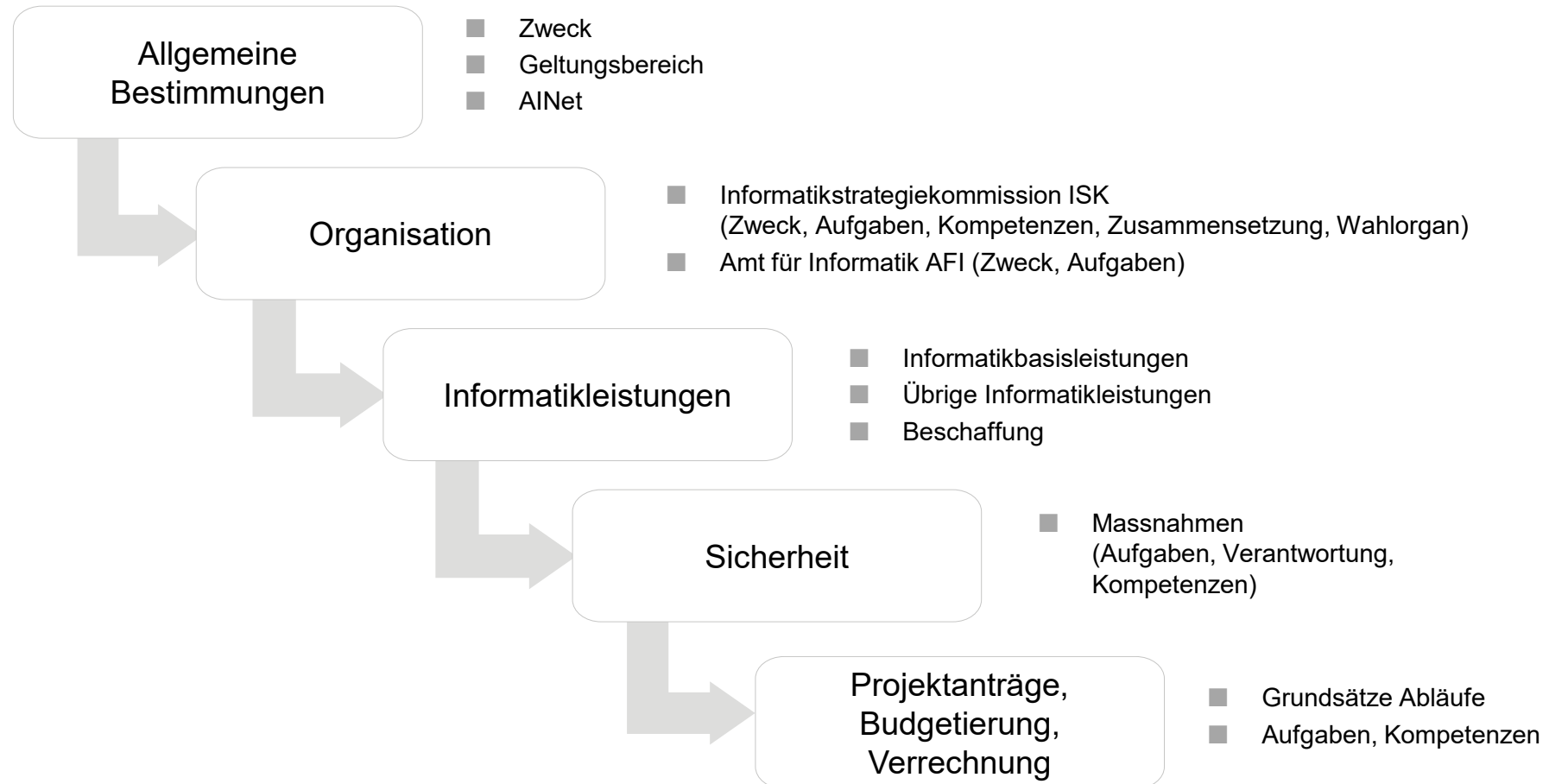
Übersicht Strategie – Dokumente (2)



KANTON
APPENZELL INNERRHODEN



Inhalt Vereinbarung AINet



Inhalt IKT-Strategie AINet



KANTON
APPENZEL AUSSER RHODEN

| | |
|---|----------|
| 1 Einleitung | 3 |
| 1.1 Zweck | 3 |
| 1.2 Geltungsbereich | 3 |
| 1.3 Strategische Informatik-Dokumente | 3 |
| 1.4 Verhältnis IKT-Strategie und E-Government-Strategie | 4 |
| 2 Herausforderungen | 5 |
| 2.1 Umfeld der Informatik | 5 |
| 2.2 Neue Technologien und Anforderungen | 5 |
| 2.3 Mitarbeitende | 5 |
| 3 Vision | 6 |
| 4 Grundsätze | 6 |
| 5 Strategie-Bereiche | 7 |
| 5.1 Cloud Services | 7 |
| 5.2 Informatikbasisleistungen | 7 |
| 5.3 Architekturen und Standards | 7 |
| 5.4 Informationssicherheit | 8 |
| 5.5 Sach- und Terminplanung | 8 |
| 6 Organisation der Informatik | 9 |
| 6.1 Informatikstrategiekommission (ISK) | 9 |
| 6.2 Amt für Informatik (AFI) | 9 |
| 6.3 Informatik-Steuerungs-Ausschuss Schulen ISAS | 10 |
| 6.4 Informatik-Anwender Konferenz IAK | 10 |
| 6.5 IT-Anwender Konferenz Schulen IAKS | 11 |
| 6.6 Körperschaften und Betriebe | 11 |

| | |
|--|-----------|
| 7 Strategische Handlungsfelder 2023 - 2027 | 12 |
| 8 Anhang: Strategische Vorhaben 2023 - 2027 | 14 |
| 8.1 Umsetzung und Überarbeitung | 14 |
| 8.2 Liste der strategischen Vorhaben | 14 |
| 9 Glossar | 17 |

Strategische Handlungsfelder 2023 – 2027



KANTON
APPENZELL AUSSER RHODEN

Standardisierung und Digitalisierung

- Zentrale IT-Projektleitung durch AFI aufbauen 2023 – 2024
- Ausbau mobile Arbeitsmittel 2022 – 2024

Sourcing und Cloud

- Vorgaben für Einsatz von Cloud-Services (Cloud Policy) 2022 – 2023
- Voraussetzungen zur Integration von Cloud-Services schaffen 2022 – 2024

Umgang mit neuen Technologien und neuen Anforderungen

- Prozess für koordinierte Bewirtschaftung etablieren 2023 – 2025
- Digitalisierung und Automatisierung im AINet (Security Policy) 2023 – 2025

Instrumente zur Steuerung und Führung der Informatik

- Bereich Projekte und Beratung im AFI aufbauen 2023 – 2024
- Übergreifendes IT-Projektportfolio implementieren (mit FDV) 2023 – 2024
- Aufbau Rolle Informatik-Architekt 2023 – 2024
- Aufbau Rolle Fachperson für Sicherheit AINet (CISO) 2023 – 2024
- Kontinuierliche Verbesserung (ITSM – Benchmarks) 2024 – 2025
- Aufbau IT-Servicekatalog 2023 – 2024

Mitarbeitende in der digitalen Transformation

- Umgang mit Veränderungen (Organisatorische Change-Themen) 2023 – 2025
- Schulung der Mitarbeitenden (mit Personalamt) 2022 – 2024

Vernehmlassung in den Behörden



KANTON
APPENZEL INNERRHODEN

- Vernehmlassung vom 19. September bis Freitag, 14. Oktober 2022
- Rückmeldungen bitte an das Sekretariat der ISK, karl.daehler@fd.ai.ch
- *Fragen ?*





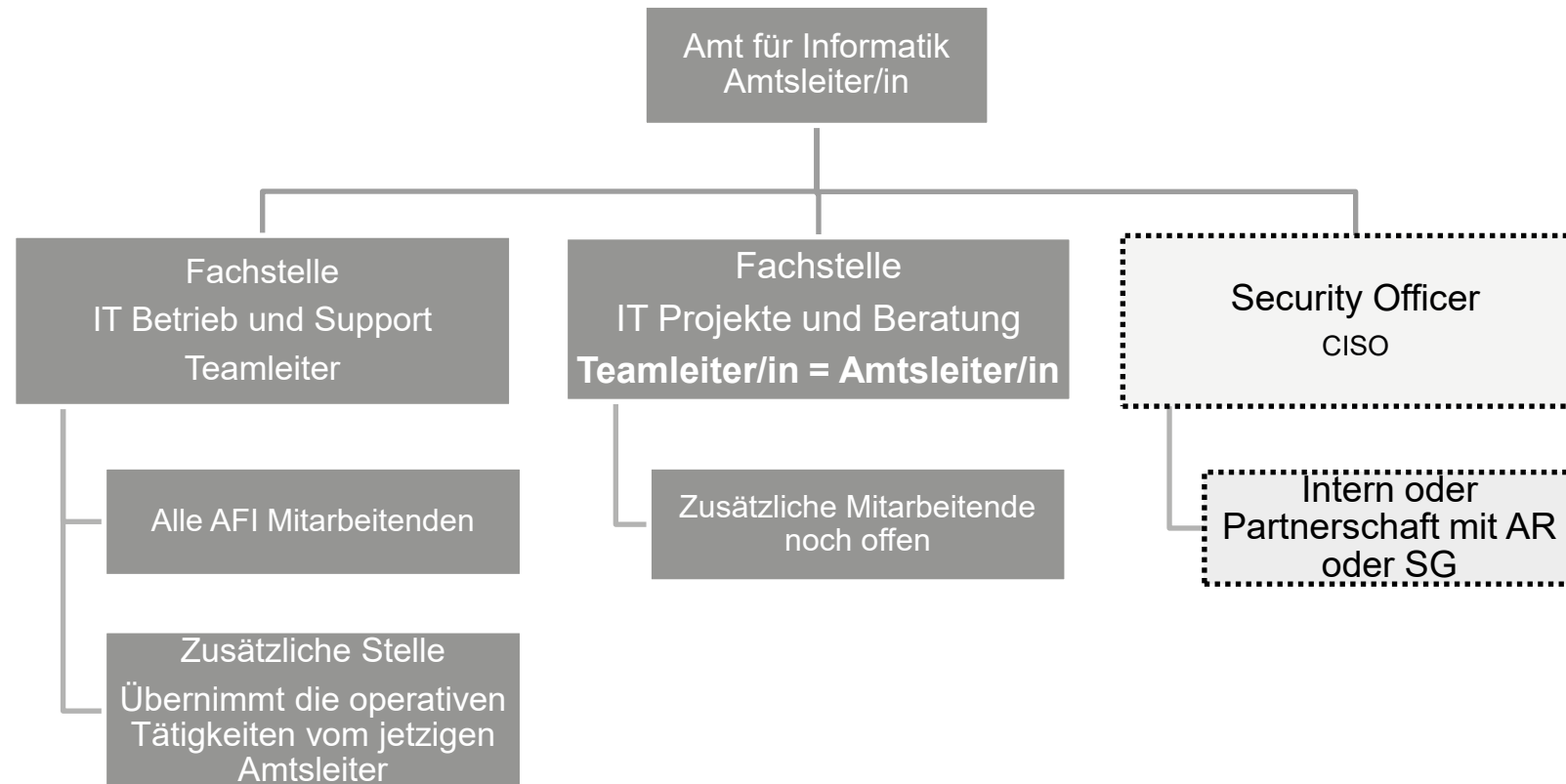
KANTON
APPENZEL INNERRHODEN

Neustrukturierung Amt für Informatik 2023

Säckelmeister Ruedi Eberle



Neustrukturierung Amt für Informatik 2023



Aufgaben Fachstelle Projekte und Beratung



KANTON
APPENZELL INNERRHODEN

- Sekretariat Informatik Strategie Kommission (ISK)
- Umsetzen der Informatik Strategie
- Umsetzen von Projekten der Digitalen Verwaltung
- Geschäftsprozessanalyse und Beratung
- Erstellen von IT Budget zu Händen der ISK
- Kostenkontrolle Informatik Projekte
- Kostenverteilung auf die Nutzer. Verrechnen der AFI-Dienstleistungen und laufenden Informatik Kosten
- Vergabe von Informatik Projekten
- Durchführen von IT Submissionen
- Datenschutz / IT Compliance
- LifeCycle von Hard und Software überwachen
- Lizenzen und Wartungsverträge

Aufgaben Amtsleiter/in



KANTON
APPENZEL INNERRHODEN

- Führen der AFI Mitarbeitenden
- Sekretär/in der Informatikstrategiekommission
- ISK Sitzungen organisieren
- IT Projektmanagement
- IT Betriebskonzepte
- Budget und Kosten überwachen
- Vertragsverhandlungen mit Lieferanten
- Beantworten der Vernehmlassungen
- Delegierte/r IK-Ost
- Delegierte/r Sicherheitsverbund Schweiz

Pensionierung AFI Leiter



KANTON
APPENZELL AUSSER RHODEN

- Bis Q3 – 2023 Übergabe der operativen Tätigkeiten in den Bereichen Netzwerk und Firewall Betrieb an einen neuen Mitarbeiter oder neue Mitarbeiterin Betrieb- und Support
- Stellenausschreibung Q1-2023, neue Leitung Amt für Informatik
- Anstellung bis spätestens Ende Q3 – 2023
- Übergabe der Leitung an neue Leiter/in AFI spätestens per 1.1.2024 (Rechnungsabschluss 2023)



KANTON
APPENZEL AARGAU

Fragen ?

Danke für Ihre Aufmerksamkeit





KANTON
APPENZEL AARGAU

Einführung von Microsoft m365

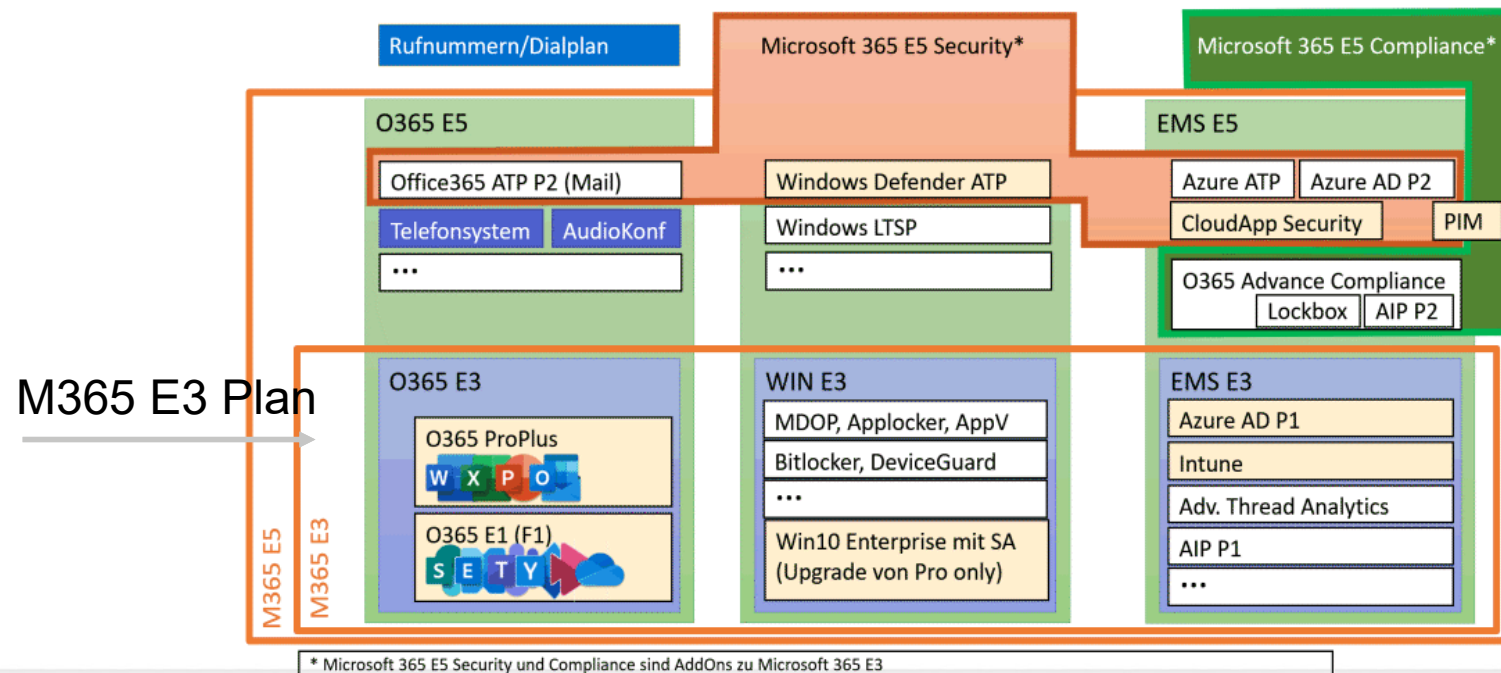
Karl Dähler



Einführung von Microsoft m365



- Das AFI ist zur Zeit damit beschäftigt, alle PC und Notebooks auf Microsoft Baramundi mit m365 umzustellen.
- Im Rahmen der Ablösung von Columbus Softwareverteilung durch Baramundi müssen alle PC und Notebooks vollständig neu installiert werden.
- Gleichzeitig wird Microsoft Office 2016 durch Microsoft m365 E3 abgelöst.
- Pro User muss eine Lizenz gelöst werden.



Einführung Microsoft m365 im AINet



KANTON
APPENZELL AUSSER RHODEN

- **Standeskommissionsbeschluss vom 28. Juni 2022 erlaubt uns m365 eingeschränkt zu nutzen.**
- **Einschränkungen:**
 - Es dürfen keine personenbezogenen Daten auf OneDrive, Teams oder SharePoint abgespeichert werden.
 - Exchange Online darf nicht genutzt werden.
 - Teams darf nur für Meeting benutzt werden (Keine Teams Kanäle).
 - Es werden vorerst nur die Standard Office Anwendungen wie Outlook, Word, Excel, PowerPoint, Notes, Visio und Project freigeschaltet.
- Die AD Attribute werden in die Azure Cloud synchronisiert.
- Es sind die nötigen Massnahmen vorzubereiten, damit alle Voraussetzungen für eine vollständige Nutzung von m365 möglichst rasch erfüllt sind.
- Für die vollständige Umsetzung von m365 wird erneut ein Standeskommissionsbeschluss erforderlich sein.

Microsoft m365



KANTON
APPENZELL AUSSER RHODEN

- Aus datenschutzrechtlicher Sicht gibt es nach wie vor Bedenken die Daten wie z.B. E-Mailpostfächer auf Cloudspeicher abzulegen. Insbesondere bei ausländischen Anbietern, die keinem vergleichbaren Datenschutzgesetz (CH oder EU) unterstellt sind. Die Daten müssten in diesem Falle verschlüsselt abgelegt werden.
- Es liegen verschiedene juristische Gutachten vor die das teilweise widerlegen oder auch bestätigen.
- Ein Risiko von einem Zugriff auf die Daten ist immer vorhanden. Egal ob die Daten On-Premise (im eigenen Datacenter) oder in der Cloud gespeichert werden.
- In den Kantonen ZH, SH und Stadt Zürich haben die Regierungen sich gegen die Empfehlung ihrer Datenschützer durchgesetzt und die Nutzung von Microsoft m365 mit den nötigen organisatorischen Massnahmen bewilligt.
- Eine organisatorische Massnahme ist z.B. die Klassifizierung der Daten (Geheim, Vertraulich, Intern).
- Andere Kantone sind kurz davor die Bewilligungen zu erteilen
- http://www.privatim.ch/wp-content/uploads/2022/02/privatim_Cloud-Merkblatt_v3_0_20220203_def_DE-1.pdf
- [OIZ Cloud Gutachten | LAUX LAWYERS AG](#)
- [Cloud Gutachten LLAG für OIZ \(Sep 2021\) mit Zusätzen \(Nov 2021\) \(lauxlawyers.ch\)](#)
- [Memorandum «Berechnung des ausländischen Lawful Access / US CLOUD Act» vom 24. März 2022 für Microsoft 365 im Kanton Zürich von David Rosenthal und Sarah Bischof \(VISCHER\) \(steigerlegal.ch\)](#)



KANTON
APPENZEL AARGAU

Fragen ?

Danke für Ihre Aufmerksamkeit





KANTON
APPENZEL INNERRHODEN

Fachbereich digitale Verwaltung & E-Government-Strategie der kantonalen Verwaltung

Ursulina Kölbener
Beauftragte digitale Verwaltung
27. September 2022



Agenda



KANTON
APPENZELL AUSSER RHODEN

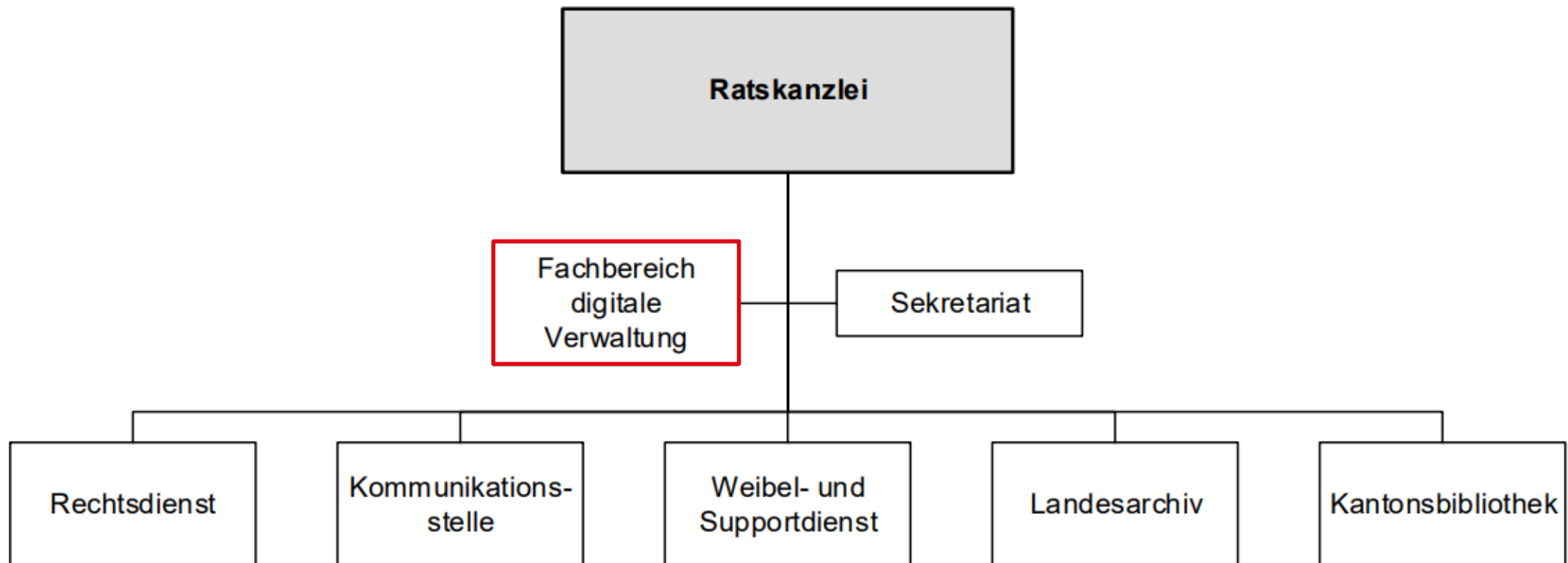


- Vorstellung Fachbereich digitale Verwaltung
- E-Government-Strategie
- Zusammenarbeit mit Bezirken und Körperschaften
- Projektportfolio

Fachbereich digitale Verwaltung



KANTON
APPENZELL AUSSER RHODEN



Fachbereich digitale Verwaltung



KANTON
APPENZEL AUSSER RHODEN

- Stabstelle der Ratskanzlei (80 Stellenprozent)
- Seit Anfang Februar 2022 läuft der Aufbau des Fachbereichs digitale Verwaltung

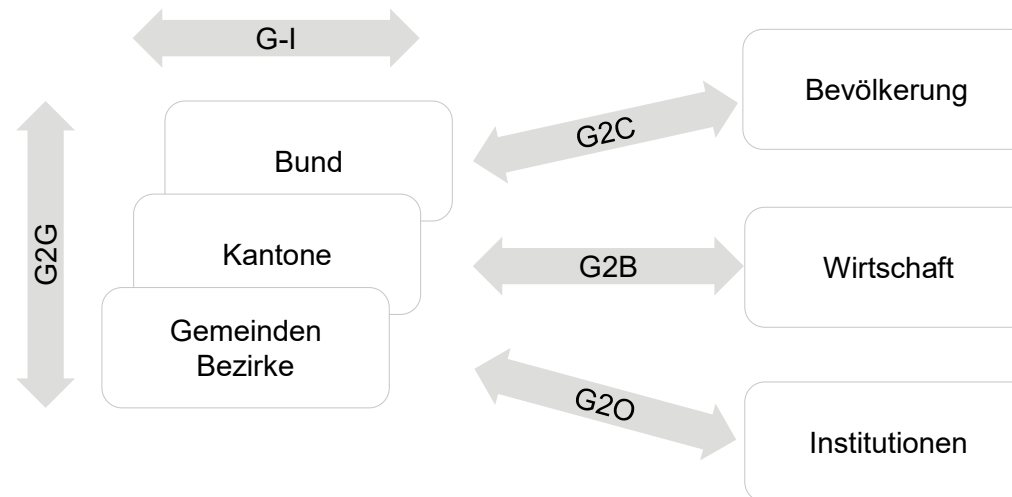
Schwerpunkte

- Digitalisierung der Verwaltung
- Leistungsangebot zugunsten der Bevölkerung und Wirtschaft
- Grundlagen Projektabwicklung, Interoperabilität, Informationssicherheit und Datenschutz
- Projektleitung und Projektunterstützung





- Definition: Unter E-Government sind Prozesse zu verstehen, die durch den Einsatz von Informations- und Kommunikationstechnologien eine moderne und effiziente Verwaltung zulassen.
- **Dies ermöglicht Bürgerinnen, Bürgern und Unternehmen den unkomplizierten und zeitlich unabhängigen Zugang zu den Leistungen des Staates.**
- Die Bevölkerung, Wirtschaft und behördliche Institutionen gehören zu den Anspruchsgruppen des E-Governments eines Kantons.



Ziele



KANTON
APPENZELL AUSSER RHODEN



- Ausbau von digitalen Behördendienstleistungen
- Prozessoptimierungen
- Stärkung digitaler Kompetenzen und Kulturwandel
- Selbstverständliche Nutzung des elektronischen Kanals
- Weiterentwicklung digitale Schriftgutverwaltung
- Möglichkeiten zur digitalen Partizipation
- Integration von nationalen Basisdiensten

Zusammenarbeit mit Bezirken und Körperschaften



KANTON
APPENZELL AUSSER RHODEN

- Bezirke, Gemeinden und öffentlich-rechtliche Anstalten mit Sitz im Kanton sind vorderhand von der E-Government-Strategie ausgenommen.
- Die Abstimmung der E-Government-Aktivitäten mit der kantonalen Verwaltung wird gewünscht.
- Zu einem späteren Zeitpunkt wird eine intensivere Zusammenarbeit mit den Bezirken angestrebt.



Projektportfolio



KANTON
APPENZEL INNERRHODEN

