



KANTON
APPENZELL INNERRHODEN

Informationsanlass AINet

Dienstag, 24. September 2024 / 18.00 – 20.00 Uhr
im Restaurant Findling, Alters- und Pflegezentrum,
Spitalgässli 2, 9050 Appenzell





KANTON
APPENZEL AARGAU



Informationen aus dem Fachbereich digitale Verwaltung

Ursulina Kölbener, Beauftragte digitale Verwaltung



E-Government-Strategie 2023-2027



KANTON
APPENZEL AUSSER RHODEN

Vorhaben seit 2022:

- Aufbau eines kantonalen E-Government-Projektportfolio
- Projektmanagement-Handbuch und Projektmanagement-Schulungen
www.ai.ch/projektmanagement
- Stärkung digitaler Kompetenzen mit Intranetbeiträgen
- Workshop digitale Mitwirkung
- Digitale Behördendienstleistungen im Betreuungswesen
- Elektronische Steuererklärung
- Verzeichnis algorithmischer Systeme
www.ai.ch/ki-systeme

E-Government-Strategie Umsetzungsplan

■ Roadmap auf der Kantonswebseite:
www.ai.ch/e-gov

■ Aktuell in Arbeit

- Einführung elektronisches Primat
- Schulung generative KI-Werkzeuge
- Einführung Ratsinformationssystem
- Digitaler Kreditorenrechnungsprozess



Stand: 8. Juli 2024

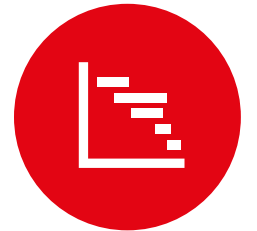
Quelle: Fachbereich digitale Verwaltung • Erstellt mit Datawrapper

Aktuelle Projekte

Einführung elektronisches Primat



KANTON
APPENZELL INNERRHODEN



- Rechtliche Umstellung vom Papierprimat auf das elektronische Primat
 - Neuer Standeskommissionsbeschluss und Weisung
 - Vernehmlassung
- Einführung einer Scanning-Lösung zur Digitalisierung des Posteingangs
 - Digital Mailroom von Triboni AG
 - Elektronische Zustellung der Sendungen an die Mitarbeitenden über ein Web-Portal
 - Pilotbetrieb im Herbst 2024; Einführung schrittweise ab Januar 2025

Aktuelle Projekte

Nutzung generativer KI-Werkzeuge

- Richtlinie zum Umgang mit generativen KI-Werkzeugen
- Schulungen für Herbst 2024 geplant
 - KI-Grundlagen (Definition, Geschichte, Funktionsweise)
 - Richtlinie und Beispiele
- Empfehlung Copilot von Microsoft

Die Online-Schulungen stehen auch den Bezirken und Schulgemeinden offen.



KANTON
APPENZEL AARGAU



Roadmap

Einführung elektronische Signaturen



KANTON
APPENZELL INNERRHODEN



- Anwendungsfälle in der Verwaltung erheben / sammeln
 - Welche Use Cases gibt es?
 - Welche Signaturen oder Siegel sind dafür nötig?
- Appenzell I.Rh. hat sich der Beschaffungsgemeinschaft mit eOperations (Schweiz) AG angeschlossen.
- Evaluation beim Fachbereich digitale Verwaltung, Umsetzung und Einführung beim Amt für Informatik

Einbezug der Körperschaften und Betriebe im AINet geplant.

Roadmap Mitwirkungsplattform

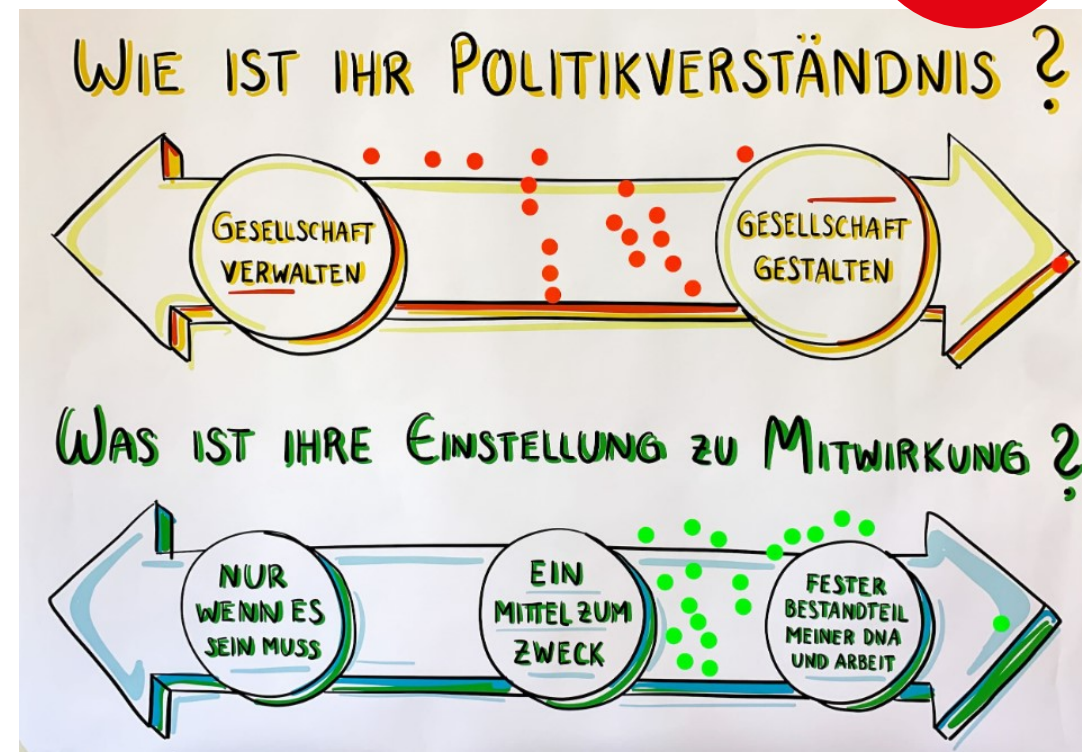


KANTON
APPENZEL AUSSER RHODEN

■ Fazit des Workshops

Mitwirkung ermöglicht als Dialogmassnahme Zielgruppen in Entwicklungs- und/oder Entscheidungsprozesse einzubinden, um die Basis für mehrheitsfähige Lösungen zu entwickeln. Innerrhoder Behörden wollen gemeinsam ein digitales Tool beschaffen.

- Mitwirkung ist ein Querschnittsthema, das Knowhow und Ressourcen braucht. Diese müssen intern aufgebaut oder extern bezogen werden. Die Körperschaften wünschen sich eine zentrale Anlaufstelle.



Roadmap Mitwirkungsplattform



KANTON
APPENZEL INNERRHODEN



■ Finanzierungsmodell von Konova wurde überarbeitet:

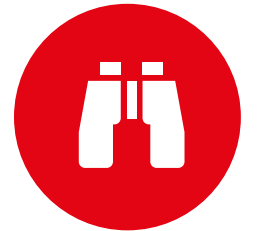
| Projektspezifische Nutzung der E-Mitwirkung | |
|--|----------------------------|
| Kantonale Verwaltung: Projekt bis 50 Rückmeldungen | CHF 1'000 pro Vorhaben |
| Kantonale Verwaltung: Projekt 51 – 150 Rückmeldungen | CHF 4'000 pro Vorhaben |
| Kantonale Verwaltung: Projekt ab 150 Rückmeldungen | CHF 10'000 pro Vorhaben |
| Bezirk / Feuerschaugemeinde: Reguläres Vorhaben | CHF 1'000 pro Vorhaben |
| Bezirk / Feuerschaugemeinde: Komplexes Vorhaben im Bereich Orts- und Raumplanung (z.B. Revision Richt- und Ortsplanung, Siedlungsleitbild) | CHF 6'000 pro Vorhaben |
| Weiterführende Leistungen | |
| Weiterführende Beratung und Unterstützung | CHF 180 pro Stunde |

Roadmap

Zielbild digitale Verwaltung



KANTON
APPENZELL AUSSER RHODEN



Die kantonale Verwaltung ist eine moderne Organisation, die interne Abläufe digital abwickelt und zentrale Behördendienstleistungen für Private und Unternehmen über elektronische Kanäle anbietet.

Basisdienste



KANTON
APPENZELL INNERRHODEN

- Ein Basisdienst ist **ein elektronischer Dienst**, der eine gemeinsame, übergreifende Grundlage für darauf aufbauende digitale Behördendienstleistungen bildet. Die Innerrhoder Basisdienste sollen als Ökosystem von Services zusammenspielen und **mehrfach genutzt** werden.

**Login /
Authentifizierungsleistung**

**Online-
Bezahlungsmöglichkeiten**

**Elektronische
Signaturen und Siegel**

Formulardienst

**Digitale
Dokumentenzustellung**



- Ein Basisdienst ist ein **elektronischer Dienst**, der eine gemeinsame, übergreifende Grundlage für darauf aufbauende digitale Behördendienstleistungen bildet. Die Innerrhoder Basisdienste sollen als Ökosystem von Services zusammenspielen und **mehrfach genutzt** werden.

**Login /
Authentifizierungsleistung**

**Online-
Bezahlungsmöglichkeiten**

Personen brauchen eine elektronische Identität, um sich im Internet ausweisen zu können.

Elektronische

Signaturen und Siegel

- **Einheitliches Authentifikationsmittel für alle digitalen Behördendienstleistungen (staatliche E-ID, vorher allenfalls AGOV)**
- **Identitäts- und Zugriffsverwaltung (IAM)**

Formulardienst

**Digitale
Dokumentenzustellung**



- Ein Basisdienst ist ein **elektronischer Dienst**, der eine gemeinsame, übergreifende Grundlage für darauf aufbauende digitale Behördendienstleistungen bildet. Die Innerrhoder Basisdienste sollen als Ökosystem von Services zusammenspielen und **mehrfach genutzt** werden.

Login /
Authentifizierungsleistung

Viele Dienstleistungen können mit intelligenten digitalen Formularprozessen umgesetzt werden.

- **einfach Formulare erstellen**
- **Intuitiv durch den Prozess führen**
- **Eingabedaten strukturiert weitergeben**

Formulardienst

**Digitale
Dokumentenzustellung**



- Ein Basisdienst ist ein **elektronischer Dienst**, der eine gemeinsame, übergreifende Grundlage für darauf aufbauende digitale Behördendienstleistungen bildet. Die Innerrhoder Basisdienste sollen als Ökosystem von Services zusammenspielen und **mehrfach genutzt** werden.

**Online-
Bezahlungsmöglichkeiten**

Login /

Authentifizierungsleistung

Um digitale Behördendienstleistungen vollständig
medienbruchfrei anzubieten sind online

Zahlungsmöglichkeiten zwingend.

Elektronische
Signaturen und Siegel

- Verträge mit Worldline (Acquirer) und Datatrans (Payment Service Provider) wurden abgeschlossen.
- Basisdienst einheitlich einsetzen.

Formulardienst

Digitale
Dokumentenzustellung



Mit elektronischen Signaturen und Siegeln können Dokumente rechtsgültig signiert werden.

- Ein Basisdienst ist ein elektronischer Dienst, der eine gemeinsame, übergreifende Grundlage für darauf aufbauende digitale Behördendienstleistungen bildet. Die Innerrhoder Basisdienste sollen als Ökosystem von Services zusammenspielen und **mehrfach genutzt** werden.
- **einheitliche Lösung in der Verwaltung Appenzell I.Rh.**
- **Einkaufsgemeinschaft mit eOperations Schweiz**

Login /
Authentifizierungsleistung

Online-
Bezahlungsmöglichkeiten

**Elektronische
Signaturen und Siegel**

Formulardienst

Digitale
Dokumentenzustellung



- Ein Basisdienst ist ein **elektronischer Dienst**, der eine gemeinsame, übergreifende Grundlage für darauf aufbauende digitale Behördendienstleistungen bildet. Die Innerrhoder Basisdienste sollen als Ökosystem von Services zusammenspielen und **mehrfach genutzt** werden.

Digitale Prozesse und elektronische signierte Dokumente verlangen auch eine medienbruch-freie Zustellung der Dokumente.

- **Zustellung von rechtsverbindlichen Dokumenten mit Fristen ermöglichen**
- **Sicher Unterlagen an die Verwaltung elektronisch übermitteln**

Login /
Authentifizierungsleistung

Online-
Bezahlungsmöglichkeiten

Elektronische
Signaturen und Siegel

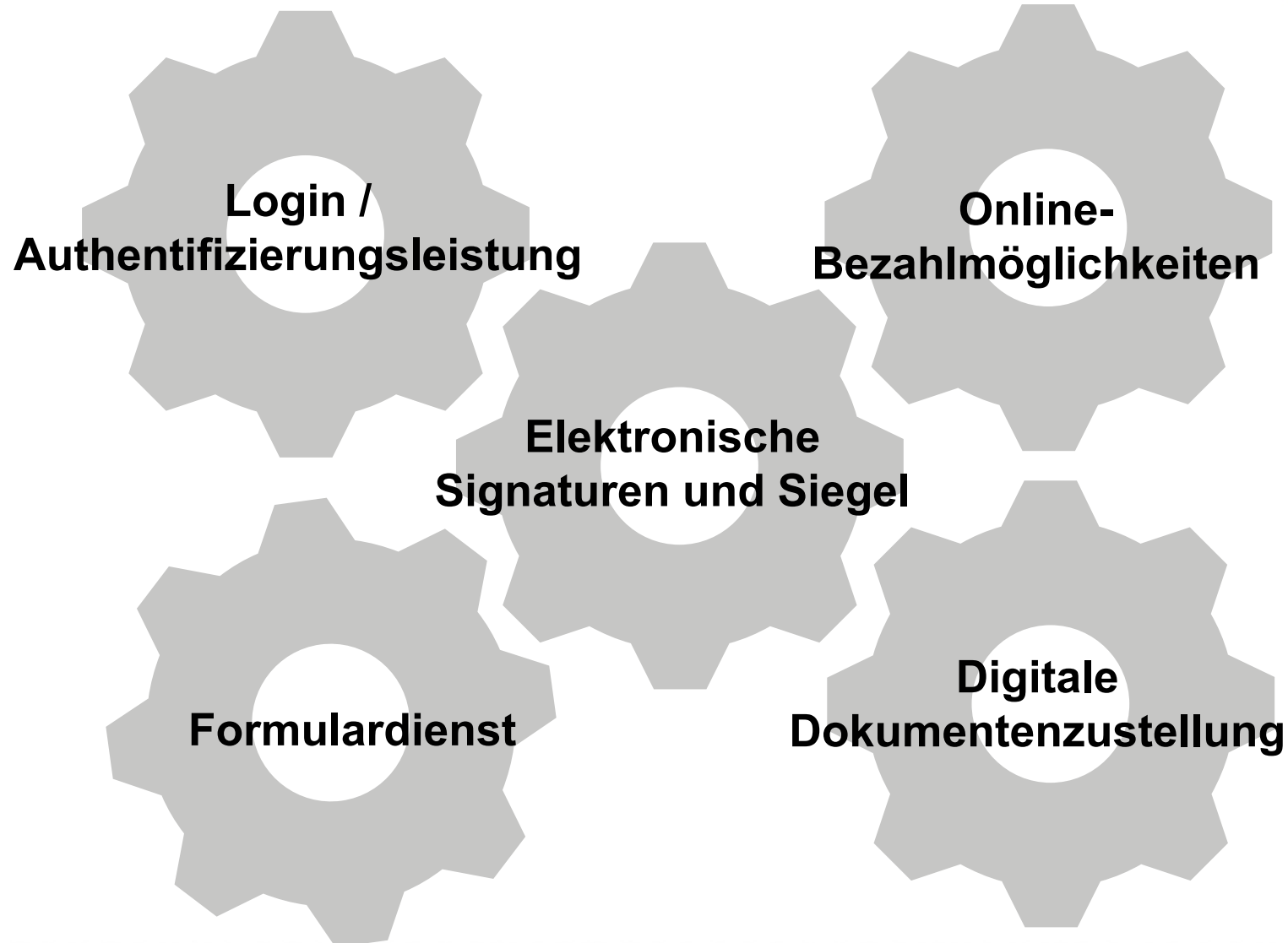
Formulardienst

**Digitale
Dokumentenzustellung**

Basisdienste



KANTON
APPENZELL AUSSER RHODEN





Digitale Behördendiensteleistungen werden intuitiv und barrierefrei gestaltet, sind leicht verständlich, einfach zu finden und wiedererkennbar.



KANTON
APPENZELL AUSSER RHODEN

Informationen aus dem Amt für Informatik

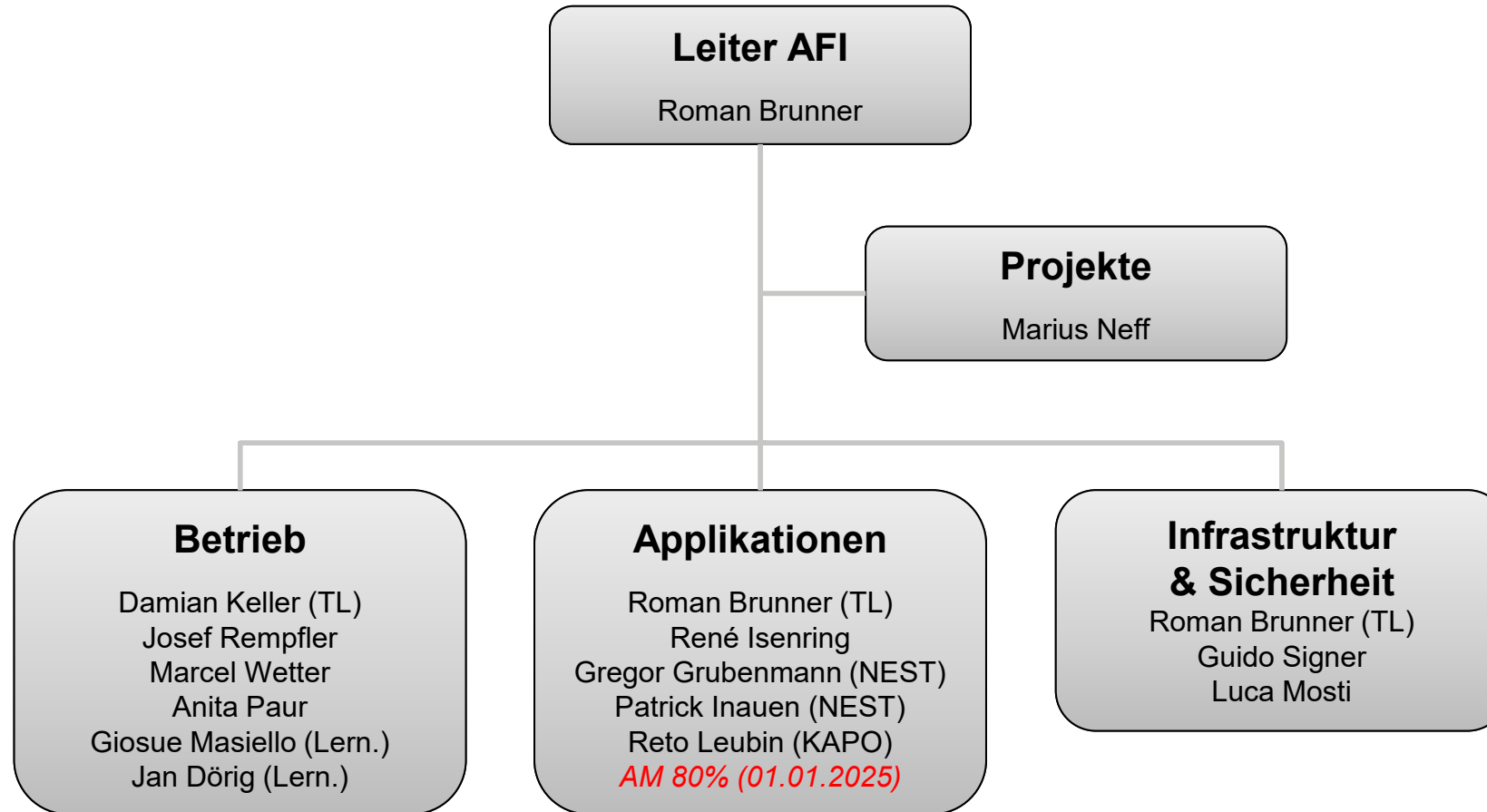
Roman Brunner, Leiter Amt für Informatik



Neue AFI Strukturen



KANTON
APPENZEL INNERRHODEN



Kommunikationskanäle



KANTON
APPENZEL AARGAU



KTAI



Schule AI



KTAI



Mobile



Projektarbeit
Konzeptarbeit
Sitzungen
Termine

Abwesenheiten
und Ferien

AFI Helpdesk



KANTON
APPENZEL INNERRHODEN

SPOC: **AFI Helpdesk**

Tel. +41 71 788 95 99

helpdesk@ai.ch

(wenn dringend → )

Montag bis Freitag
8.00 bis 11.30 und
13.30 bis 16.30 Uhr



Anforderungen an das AFI & den Helpdesk



KANTON
APPENZEL INNERRHODEN

- Erreichbarkeit
- Zuverlässigkeit
- Dokumentation
- Nachvollziehbarkeit
- Know-How-Transfer

- Bestellwesen
- Kommunikation
- Projekte etc.
- Strategische Themen



IT-Service management

ITIL (Information Technology Infrastructure Library)



Jira Service Management



Central Service Desk
Service project

Projects / Central Service Desk / All tickets

All open tickets

| Request Type | Key | P | Assignee | Summary |
|-------------------------|-----------|---|-----------------|----------------------------|
| Request a new laptop | ITSM-6747 | | Dante Rodrig... | Vincent |
| Report a system problem | ITSM-6796 | | Dante Rodrig... | I can't reach the website. |
| Report a system problem | ITSM-6795 | | Sandeep Varma | |
| Report a system problem | ITSM-6794 | | | |
| Report a system problem | ITSM-6793 | | | |
| Report broken hardware | ITSM-6792 | | | |

People
Features
Summary
Request types
Change management
Incident management **NEW**
Customer permissions

WAITING FOR SUPPORT
WAITING FOR CUSTOMER
ESCALATED
IN PROGRESS
PENDING
RESOLVED
CLOSED

Central Service Desk - Created & Resolved

| Created - All Types | Resolved - All Types | Created - Incidents | Resolved - Incidents |
|---------------------|----------------------|---------------------|----------------------|
| 74 | 86 | 38 | 42 |

Issue Type
Total Issues: 474

| Issue Type | Count |
|---------------------|-------|
| Incident | 294 |
| Support | 50 |
| Bug | 43 |
| New Feature | 3 |
| Request AWS Product | 3 |

Issue Statistics: Central Service Desk (Status)

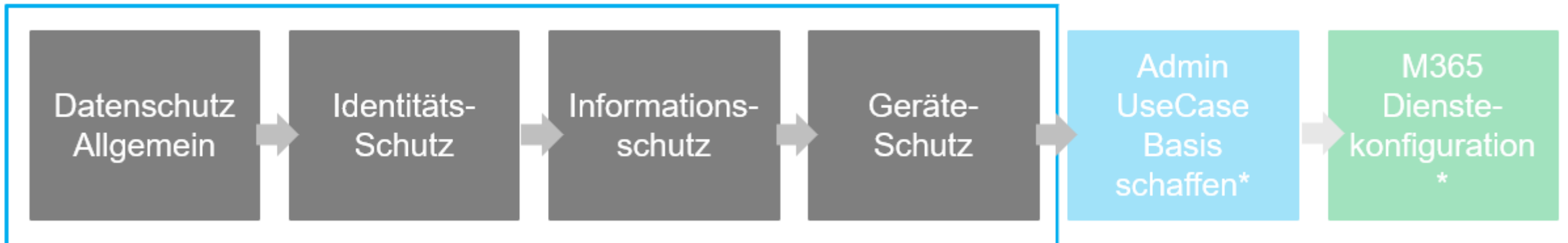
| Status | Count | Percentage |
|----------|-------|------------|
| OPEN | 2 | 29% |
| RESOLVED | 772 | 77% |

Tickets, Prozessabbildungen, Kommunikation, Auswertungen & Analysen

Cloud-Strategie



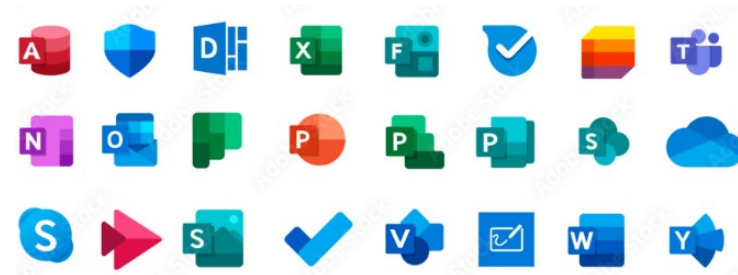
KANTON
APPENZEL INNERRHODEN



Microsoft 365



KANTON
APPENZEL INNERRHODEN



Verrechnung



KANTON
APPENZELL INNERRHODEN



Verrechnung



KANTON
APPENZELL INNERRHODEN

- Anpassung der Pauschale von PC/Notebook auf **Benutzer**
- Reduktion der Pauschale von Fr. 1'000.- auf **Fr. 900.-**
(Systembenutzer resp. eingeschränkte Benutzer ab 2025 voraussichtlich ½ Pauschale)
- Aufteilung der **Gemeinkosten** auf die Kantonale Verwaltung, alle Körperschaften und die Schulen (**Benutzerpauschalen**)
→ *Rechnungsstellung Mitte Jahr*
- **Betriebskosten**: Aufteilung möglichst verursachergerecht
Allgemeine Komponenten (inkl. Rechenzentren und Security werden auf alle verteilt – Benutzerschlüssel)
→ *Abrechnung am Jahresende resp. Beginn des Folgejahres*
- **Hardwarebezug**: Verrechnung nach Bedürfnis oder im Rahmen vom Lifecycle
→ *Zusammenstellung am Jahresende resp. Beginn des Folgejahres*
z.T. direkt via Lieferantenrechnung
- Ziel: **Stabilität und Planungssicherheit** (gem. Rechnungsbeilage)
- **Im Rahmen der Strategie wird eine Verrechnung nach Services geprüft**

IKT-Strategie vorstellen



KANTON
APPENZEL INNERRHODEN

Inhaltsverzeichnis

| | |
|----------|--|
| 1 | Einleitung |
| 1.1 | Zweck..... |
| 1.2 | Geltungsbereich und Geltungszeitraum..... |
| 1.3 | Strategische Informatik-Dokumente..... |
| 1.4 | Verhältnis IKT-Strategie und E-Government-Strategie..... |
| 2 | Ausgangslage |
| 2.1 | Umfeld der Informatik..... |
| 2.2 | Neue Technologien und Anforderungen..... |
| 2.3 | Mitarbeitende..... |
| 3 | Vision |
| 4 | Grundsätze |
| 5 | Strategie-Bereiche |
| 5.1 | Cloud Services..... |
| 5.2 | Informatikbasisleistungen und übrige Informatikleistungen..... |
| 5.3 | Architekturen und Standards..... |
| 5.4 | Informationssicherheit..... |
| 5.5 | Sach- und Terminplanung..... |
| 6 | Organisation der Informatik |
| 6.1 | Informatikstrategiekommission (ISK)..... |
| 6.2 | Amt für Informatik (AFI)..... |
| 6.3 | Informatik-Steuerungs-Ausschuss Schulen ISAS..... |
| 6.4 | Informatik-Anwender Konferenz IAK..... |
| 6.5 | IT-Anwender Konferenz Schulen IAKS..... |
| 6.6 | Körperschaften und Betriebe..... |
| 7 | Strategische Handlungsfelder bis 2027 |
| 8 | Anhang: Strategische Vorhaben bis 2027 |
| 9 | Glossar |



IKT-STRATEGIE AINET

Erlassen durch die ISK am 29.08.2024

Version 1.1 / 29.08.2024

Strategisches Handlungsfeld 1:

Standardisierung und Digitalisierung

Strategisches Handlungsfeld 2:

Sourcing und Cloud

Strategisches Handlungsfeld 3:

Umgang mit neuen Technologien und neuen Anforderungen

Strategisches Handlungsfeld 4:

Instrumente zur Steuerung und Führung der Informatik

Strategisches Handlungsfeld 5:

Mitarbeitende in der digitalen Transformation

Ausblick & Abschluss



KANTON
APPENZELL AUERGAU



Quelle: <https://olympics.com/de/news/finale-olympia-qualifikationsregatta-deutsche-boote-rudern-um-tickets-fur-paris-2024>

Fragen ?



KANTON
APPENZELL AUSSER RHODEN





KANTON
APPENZEL INNERRHODEN

Vielen Dank !

**für die Aufmerksamkeit und
die angenehme Zusammenarbeit**